

地域工務店が担うSOWE Design住宅

木の家プレミアムパートナー会（代表者／株式会社エヌ・シー・エヌ、提案書作成協力／株式会社参創ハウテック）

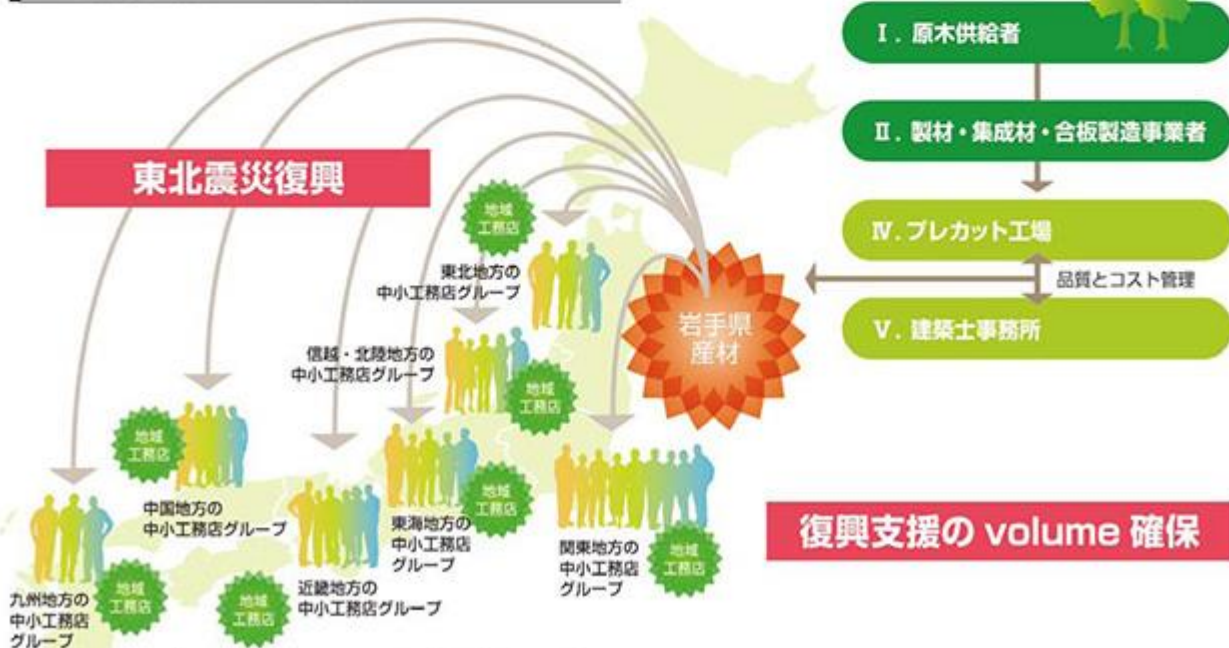
SOWE Design 地域それぞれの気候風土の活用



構成員の連携体制



地域材供給のフロー図



木の家プレミアムパートナー会 ○全国統一の設計思想 × 全国統一の商品仕様



地域材選定の考え方



住まい手も、地元経済復興と復興支援に参加する取組み



「Sowe Design」は、地域工務店の技術が最も活かされる家づくり。

設計思想と地域型住宅を結ぶキーワードとしてブランド名を設定

SOWE Design とは？

冷房や暖房を使って環境に負荷をかけるのではなく、家の建て方そのものを工夫して、心地よい暮らしを実現し、自然と共生する住まい造りが、SOWE Design (ソーウィーデザイン)です。



規格商品にはできない家づくり～地域工務店の強み～

- ・その土地の気候・風土・慣習を誰よりもよく知っていること。
- ・そこに住んでいるからこそ、太陽の光と熱・風を取り込む設計を誰よりも考えることができること。
- ・地場密着産業・個別生産業種だから、永きにわたり愛情をもって維持管理できること。

客観的評価を加える～快適性と科学的根拠の融合～

- ・機械設備導入の前に、自然エネルギーを有効活用する手立てを検討する。
- ・快適性を失わずに消費エネルギーを削減する。
- ・設計による消費エネルギー削減効果を、建築前に数値化する。

ここで矛盾が生じる・・・

- ・光と風の道となる開口部や吹き抜けを多用すると、壁が減り耐震性が低下する。
- ・壁を増やし耐震性を確保すると、光と風の道を閉ざしてしまう。

□ SOWE Design と耐震性 二律背反の整合性確保

年間暖冷房負荷計算：省エネ等級 4 + 許容応力度計算：耐震等級 3

両方を兼ね備えた「木の家」とする。さらに、性能を担保するために以下の制度を活用する。

- 長期優良住宅 □ 住宅性能評価 □ 住宅完成保証

自然と共生する住まいは心地よい。心地よいと愛情を持つことができる。愛情を持つと家を長持ちさせたいくなる。長持ちした家は資産となる。

住まい手

① 永く住み続ける家

- 長期固定金利住宅ローン【フラット35】Sエコ
- 移住・住替え適合支援住宅

維持管理とメンテナンス計画の実行には費用がかかり、計画的な返済計画と資金計画が必要。建物の資産価値評価に必要な制度を積極活用。



② 岩手県産材を使った復興支援住宅

全国規模の住まい手が共に参加できる復興支援の取組。より多くの需要のために木の家プレミアムパートナー会が連携して対象住宅を供給。





生産体制の具体的取組と役割分担

	東北		連携会社		地域	
	原木供給者	製材事業者	プレカット事業者	設計事務所	中小工務店	住まい手
復興の実行グループ						
具体的な取組内容						
1. 信頼性 ・建設住宅性能評価 ・移住・住み替え適合支援住宅 ・パンフレット配布・媒体掲載			連携 ★			
SOWE Design 住宅の普及促進・学習ノートの活用・ソトコト誌の連載・Facebookの活用						
2. 維持管理 ・住まいの管理手帳 ・メンテナンス・点検マニュアル	連携		連携		連携 ★ 協同	
3. 普及促進 ・現場体感型 ・住まい手訪問型 ・住まい手応募型 ・一般市民応募型	連携		連携		連携 ★ 協同	
SOWE Design 住宅の普及促進・学習ノートの活用・ソトコト誌の連載・Facebookの活用						
4. 技術継承 ・経営勉強会 ・住宅性能評価制度勉強会 ・フラット35ローン勉強会			サポート期間連携 ★			
5. 技術導入 ・ゼロエネルギー住宅の技術習得	連携		連携		連携 ★	
6. 資源の循環利用 ・製造過程の廃材の転用利用	連携		連携		連携 ★	
7. 災害時の応急仮設住宅供給 ・事務所利用と救援物資供給	連携		連携		連携 ★	
8. 人材育成 ・学生招致 ・社員教育	連携		連携		連携 ★	
全体共有						